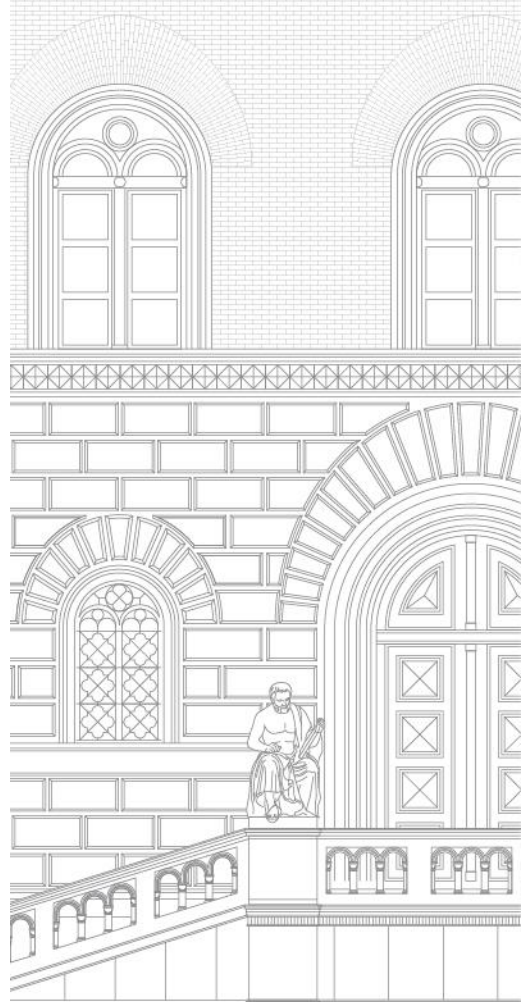


# Erfassung von Orten und Ortsnamen in Bayern

Florian Sepp, 16. Mai 2023



# Genese der Ortsdatenbank von bavarikon/BLO

- Ortsdatenbank der BLO, basierend auf der Gemeindeteiledatenbank des Landesamts für Statistik und Datenverarbeitung
- Angereichert durch
  - Nichtamtliche Orte, Gewässer, Berge vom Landesamt für Vermessung und Geoinformation
  - Import von im Volltext erfassten Ortsverzeichnissen des Statistischen Landesamtes von 1877, 1928, 1952 und 1978 (halbautomatisiert)
  - Manuelle Korrektur von Zweifelsfällen
  - Manuelle Dateneingabe zu Gemeinden und Landkreisen

Sämtliche Angaben zu einem Ort sind datierbar und mit Quellen nachgewiesen.

# Terminologiefragen

Bezeichnung alt	Wechsel	Bezeichnung neu
Kreis	1939 Umbenennung nach preuß. Vorbild	Regierungsbezirk
Kreisunmittelbare Stadt	1935 durch die Deutsche Gemeindeordnung „Stadtkreis“, seit 1952 dann:	Kreisfreie Stadt
Bezirksamt	1939 Umbenennung nach preuß. Vorbild	Landkreis
Landgericht	Gerichtsverfassungsgesetz von 1877	Amtsgericht
Ortschaft	Aufgehoben 1935	

*Weitere Hinweise*

*Ortsteil vs. Gemeindeteil*

*Korrekte Terminologie für selbständige Orte in einer Gemeinde ist „Gemeindeteil“. Der Ortsteil ist ein Ort*

# Quantitäten

	„amtliche“ Orte der Statistiker		Nichtamtliche Orte der Kartographen	Gemeinden
1871	45.783	davon 25.287 in Ober- und Niederbayern		8.027 (Stand: 1888)
2010/11	42.152		Ca. 10.000	2.056 (Stand: heute)

# Brüche

Jahr	Maßnahme
1862	Trennung von Justiz und Verwaltung 1862 – Einführung der Bezirksämter, die mehrere Landgerichte (Amtsgerichte/bisherige Verwaltungseinheiten) umfassen
1886–1908	Ausbau der Verwaltungsstruktur, Verdichtung des Netzes an Bezirksämtern
1928-1932	Vereinfachung der Staatsverwaltung, Behördenabbau auf unterer Ebene; Reform der Bezirksämter (= Landkreise) scheitert weitgehend
1960/70er Jahre	Freiwillige Zusammenschlüsse von Gemeinden
1972	Landkreisreform
1978	Gemeindegebietsreform durch zwangsweise Zusammenlegung von Gemeinden

# Entwicklung der Statistischen Erfassung

- Montgelasstatistik 1809/1811
- Handschriftliche Ortskataster von 1840 und 1852
- Private Lexika
- Ortsverzeichnis von 1867 als Anhang zur sog. „Bavaria“.
- Ortschaftenverzeichnisse von 1877, 1888, 1900, 1928
- Amtliche Ortsverzeichnisse von 1952, 1964, 1973, 1978 und 1991
- Seitdem nur noch die sog. Gemeindeteiledatei

## 2. Bezirksamt Deggendorf.

(Landbezirk des Amtsgerichts Deggendorf und Amtsgericht Hengersberg.)

**Landbauamt** Passau. **Straßen- und Flußbauamt, Kulturbauamt, Eichamt** Deggendorf. — **Finanzamt** und **Messungsamt** Deggendorf. — **Flurbereinigungsamt** München. — **Berginspektion** München. — **Versorgungsamt** Landshut.

56730,9 Hektar. Ausmärkischer Bezirk 156,8 Hektar. — 59 Gemeinden, 682 Ortschaften. — Nach der Volkszählung von 1925: 8698 Haushaltungen; Wohnbevölkerung: 43 418 Einw.; 21 023 männl., 22 395 weibl.; 43 004 Kathol., 365 Ev. Luth., 21 Israel., 28 sonstige; Staatsangehörigkeit: 43 027 Bayern, 207 übrige Reichsangehörige, 178 Ausländer, 6 unermittelt; Zahl der Wohngebäude: 6 415.

### I. Landbezirk des Amtsgerichts Deggendorf.

**Landgericht, Arbeitsgericht** und **Landesarbeitsgericht** Deggendorf. **Oberlandesgericht** München. — **Brandversicherungsamt** Deggendorf und Zwiesel. — **Forstamt** Deggendorf für die Gemeinden Alberting, Bergern, Buchberg, Deggenau, Edenstetten, Egg, Grafling, Greising, Hirschberg, Metten, Mietraching, Offenberg, Penzenried, Schaching, den STFB, Vogelsang; — **Forstamt** Seestetten (Gem. Sandbach, Amt Passau) für die Gemeinden Fischerdorf, Haunersdorf, Michaelsbuch, Natterberg, Otzing, Pankofen, Pielweichs, Plattling, Rottersdorf, Steinkirchen, Stephansposching. — **Standesamtsbezirke** im ganzen 19. A. Kombinierte: Edenstetten: Edenstetten, Egg; — Grafling: Grafling, Alberting, Hirschberg; — Michaelsbuch: Michaelsbuch, Steinkirchen; — Otzing: Otzing, Haunersdorf; — B. Die übrigen Gemeinden bilden je einen Standesamtsbezirk für sich mit Ausnahme der Gemeinde Bergera, welche zum Standesamtsbezirk Gotteszell (Amt Viechtach) gehört; zu Edenstetten der Staatswald Krackel und Vogelsang; zu Greising der Staatswald Winterleite. — **Gendarmereistationen**: Deggendorf, Grafling, Metten, Plattling.

26 981,8 Hektar. Ausmärkischer Bezirk 156,8 Hektar. — 25 Gemeinden, 309 Ortschaften. — Nach der Volkszählung von 1925: 4883 Haushaltungen; Wohnbevölkerung: 23 550 Einw.; 11 489 männl., 12 070 weibl.; 23 213 Kathol., 297 Ev. Luth., 14 Israel., 26 sonstige; Staatsangehörigkeit: 23 270 Bayern, 144 übrige Reichsangehörige, 185 Ausländer, 1 unermittelt; Zahl der Wohngebäude: 3 191.

- |                                                                                                                                                                                                                                                                                                                                                                                                                                                                                                                                                                                                                                                                                                                                                                                                                                                                                                           |                                                                                                                                                                                                                                                                                                                                                                                                                                                                                                                                                                                                                                                                                                                                                                                                                                                                                                                                                                                         |
|-----------------------------------------------------------------------------------------------------------------------------------------------------------------------------------------------------------------------------------------------------------------------------------------------------------------------------------------------------------------------------------------------------------------------------------------------------------------------------------------------------------------------------------------------------------------------------------------------------------------------------------------------------------------------------------------------------------------------------------------------------------------------------------------------------------------------------------------------------------------------------------------------------------|-----------------------------------------------------------------------------------------------------------------------------------------------------------------------------------------------------------------------------------------------------------------------------------------------------------------------------------------------------------------------------------------------------------------------------------------------------------------------------------------------------------------------------------------------------------------------------------------------------------------------------------------------------------------------------------------------------------------------------------------------------------------------------------------------------------------------------------------------------------------------------------------------------------------------------------------------------------------------------------------|
| <p><b>I. Alberting</b>, Ldg., 326,25 ha, 304 Einw. (299 K., 5 Ev. Luth.), 47 Wgb. (10 Orte):<br/> <b>Alberting</b>, D., v. Amt 6,7 km — z. n. E. Stat. Ulrichsberg 1,5 km — z. k. Pf. Grafling 3,0 km, sämtl. Orte d. Gem. z. ev. luth. Pf. Deggendorf, z. k. Schule Ulrichsberg 2,0 km, z. Post Mietraching, 33 Einw., 15 Wgb.<br/> <b>Burgholz</b>, E., z. k. Pf. Grafling 2,5 km, z. k. Schule Ulrichsberg 0,5 km, z. Post Mietraching, 3 Einw., 1 Wgb.<br/> <b>Haidhof</b>, E., z. k. Pf. Grafling 3,5 km, z. k. Schule Ulrichsberg 1,5 km, z. Post Mietraching, 9 Einw., 2 Wgb.<br/> <b>Hochoberndorf</b>, W., z. k. Pf. Grafling 3,5 km, z. k. Schule Ulrichsberg 2,0 km, z. Post Mietraching, 48 Einw., 7 Wgb.<br/> <b>Mitterbühl</b>, W., z. k. Pf. u. z. Post Grafling 5,0 km, z. k. Schule Ulrichsberg 3,0 km, 13 Einw., 2 Wgb.<br/> <b>Oberprechhausen</b>, W., z. k. Pf. Grafling 2,5 km,</p> | <p><b>Dammersbach</b>, W., z. k. Pf. Neuhausen 2,5 km, z. k. Schule Buchberg 3,5 km, z. Post Metten, 13 Einw., 2 Wgb.<br/> <b>Edenau</b>, E., z. k. Pf. Neuhausen 3,5 km, z. k. Schule Buchberg 0,5 km, z. Post Metten, 7 Einw., 1 Wgb.<br/> <b>Einöd</b>, W., z. k. Pf. Neuhausen 3,5 km, z. k. Schule Buchberg 1,5 km, z. Post Edenstetten, 35 Einw., 4 Wgb.<br/> <b>Finsing</b>, D., z. k. Pf. Neuhausen 2,5 km, z. k. Schule Buchberg 1,0 km, z. Post Metten, 44 Einw., 9 Wgb.<br/> <b>Friedrichsried</b>, W., z. k. Pf. Neuhausen 4,5 km, z. k. Schule Buchberg 1,5 km, z. Post Edenstetten, 21 Einw., 4 Wgb.<br/> <b>Fuchsbühl</b>, W., z. k. Pf. Neuhausen 3,5 km, z. k. Schule Buchberg 1,5 km, z. Post Edenstetten, 15 Einw., 3 Wgb.<br/> <b>Harreck</b>, E., z. k. Pf. Neuhausen 2,5 km, z. k. Schule Buchberg 0,5 km, z. Post Metten, 9 Einw., 2 Wgb.<br/> <b>Irlach</b>, E., z. k. Pf. Neuhausen 3,5 km, z. k. Schule Buchberg 1,0 km, z. Post Metten, 12 Einw., 1 Wgb.</p> |
|-----------------------------------------------------------------------------------------------------------------------------------------------------------------------------------------------------------------------------------------------------------------------------------------------------------------------------------------------------------------------------------------------------------------------------------------------------------------------------------------------------------------------------------------------------------------------------------------------------------------------------------------------------------------------------------------------------------------------------------------------------------------------------------------------------------------------------------------------------------------------------------------------------------|-----------------------------------------------------------------------------------------------------------------------------------------------------------------------------------------------------------------------------------------------------------------------------------------------------------------------------------------------------------------------------------------------------------------------------------------------------------------------------------------------------------------------------------------------------------------------------------------------------------------------------------------------------------------------------------------------------------------------------------------------------------------------------------------------------------------------------------------------------------------------------------------------------------------------------------------------------------------------------------------|

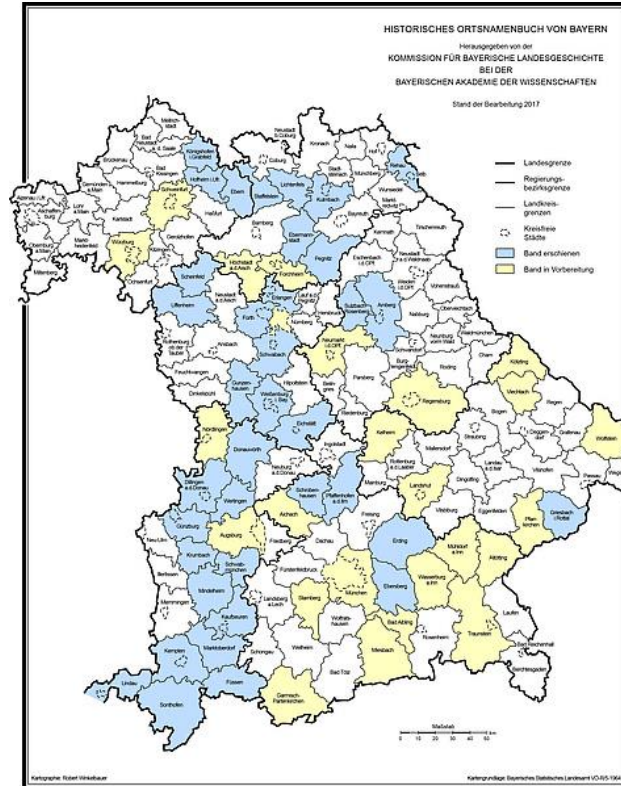
Ortschaftenverzeichnis  
von 1928

Oberbayern

Gemeinde Gemeindeteil	Topo- graph. An- gabe	Ein- wohner	Gemeinde Gemeindeteil	Topo- graph. An- gabe	Ein- wohner	Gemeinde Gemeindeteil	Topo- graph. An- gabe	Ein- wohner
<u>Stepperg</u>		454	Zell		906	Engelbrechtsmünster	Pfd	333
Stepperg	Pfd	452	Zell		350	Furthof	E	7
Antoniberg	K	-	Grünau	Pfd	6	Gaden b. Geisenfeld	D	159
HundertthalerMühle	E	-	Marienheim	Pfd	361	Geisenfeldwinden	Kd	432
Sprößlmühle	E	2	Rödenhof	D	124	Gießübel	E	6
			Rohrenfeld	Gut	65	Holzleiten	D	82
<u>Stras</u>		455				Kolnhof	E	6
Stras	Pfd	452				Nötting	D	224
Langwiedmühle	E	3				Obereulenthal	E	5
			Lkr. Pfaffenhofen a. d. Ilm					
<u>Trugenhofen</u>		196				Obermettenbach	Kd	68
Trugenhofen	Pfd	133				Farleiten	D	86
Dünsberg	E	4	<u>Alberszell</u>		364	Schafhof	E	8
Kienberg	Kd	54	Alberszell	Kd	262	Scheuerhof	E	6
Störzelmühle	E	5	Einsassen	W	37	Schillwitzhausen	Kd	37
			Garbertshausen	W	32	Schillwitzried	D	184
<u>Untermaxfeld</u>		1 167	Grahas	E	8	Untereulenthal	E	3
Untermaxfeld	Pfd	429	Hickern	E	10	Untermettenbach	Kd	165
Kochheim	W	30	Hörzell	E	3	Unterpindhart	E	8
Obermaxfeld	D	202	Mammertshausen	E	12	Wasenstadt	E	4
Rosing	D	130				Ziegelstadel	E	4
Stengelheim	D	364	<u>Aufham</u>		710	<u>Geisenhausen</u>		448
Zitzelsheim	E	12	Aufham	Kd	173	Geisenhausen	Pfd	244
			Ampertshausen	Kd	74	Aign	E	4
<u>Unterstall</u>		432	Auhof	E	5	Bettermacher	E	6
			Dietersdorf	Kd	89	Birketbaur	E	3
<u>Wagenhofen</u>		300	Güntersdorf	Pfd	247	Feldhof	E	6
Wagenhofen	Pfd	220	Loipersdorf	W	28	Großarreshausen	D	43
Doferhof	E	6	Preinersdorf	D	94	Hueb	E	10
Ergertshausen	D	66				Kleinarrshausen	W	19
Neustetten	E	8	<u>Baar</u>		1 230	Neukaslehen	E	8
			Baar	Pfd	1 162	FeiglMühle	E	10
<u>Waidhofen</u>		1 560	Reichertshofen	D	68	Freinerszell	Kd	77
Waidhofen	Pfd	812				Stelzenberg	E	6
Altenburg	E	4	<u>Ebenhausen</u>		1 666	Westing	E	12
Ammersberg	E	8	Ebenhausen	Pfd	988	<u>Geroldshausen i. d.</u>		606
Diepoltshofen	D	130	Ebenhausen-Werk	Sdl	678	<u>Hallertau</u>		
Gröbern	D	71				Geroldshausen i. d.	Pfd	546
Haid a. Rain	E	12	<u>Entrischenbrunn</u>		213	Hallertau		
Kaifeck	E	7	Entrischenbrunn	D	85	Abeltshausen	E	10
Laag	W	28	Ehrensberg	E	6	Gschwend	D	44
Mergertsmühle	E	8	Harres	E	7	Kreut	E	6
Rachelsbach	D	163	Leiten	E	8			
Schenkerau	Kd	54	Schafhof	E	9	<u>Gerolsbach</u>		913



# Das Historische Ortsnamenbuch

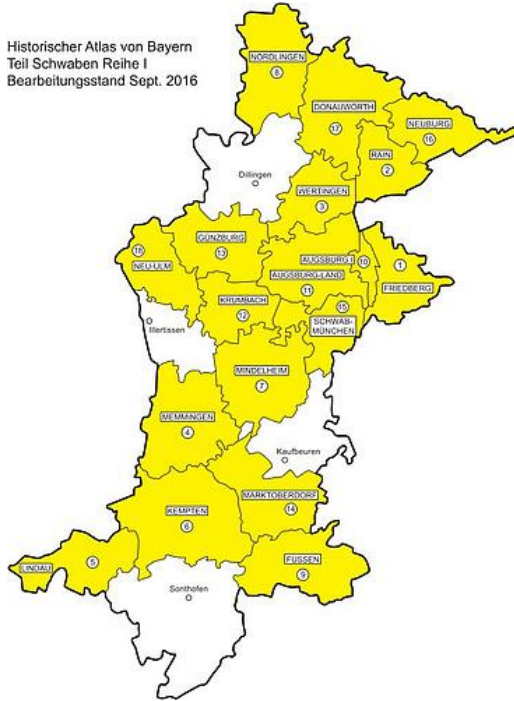


*Blau = erschienen*

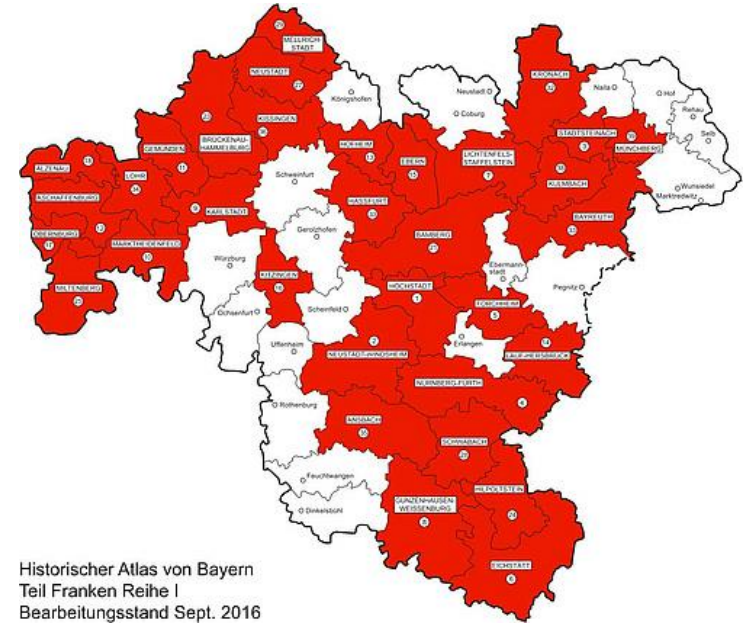
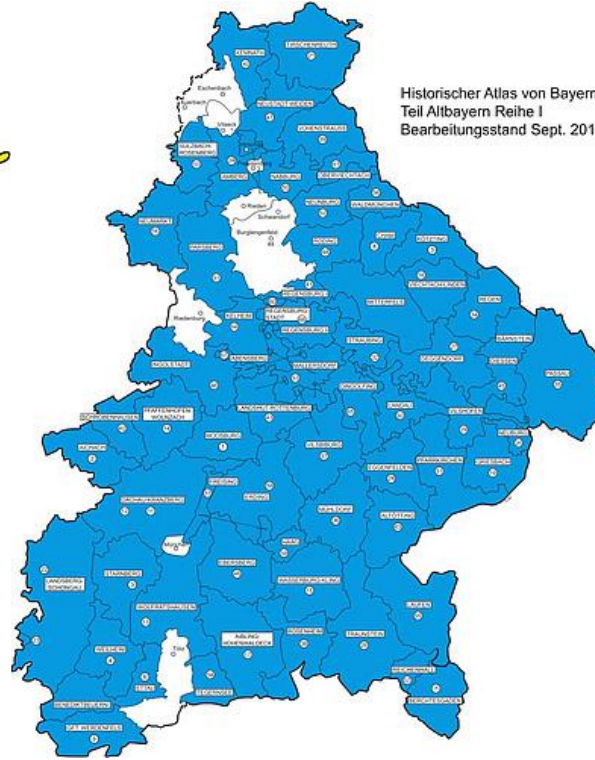
*Gelb = in Vorbereitung*

# Historischer Atlas von Bayern

Historischer Atlas von Bayern  
Teil Schwaben Reihe I  
Bearbeitungsstand Sept. 2016



Historischer Atlas von Bayern  
Teil Altbayern Reihe I  
Bearbeitungsstand Sept. 2016



Historischer Atlas von Bayern  
Teil Franken Reihe I  
Bearbeitungsstand Sept. 2016

erklärlich.

In vielen Zweifelfällen erweist sich zwar der seit längerer Zeit bei der Revision der bayerischen Ortschaftenverzeichnisse festgehaltene und auch in den oben erwähnten Bundesrathsbeschlüssen anerkannte Grundsatz als ausreichend, dass nur die geographisch besonders benannten Wohnplätze als Ortschaften anzusehen sind. Es steht nämlich hiedurch wenigstens so viel fest, dass die Thatsache der „isolirten Lage“ eines Wohnplatzes für sich allein dessen Aufnahme in das Ortschaftenverzeichniss nicht rechtfertigt, sondern dass noch die besondere geographische Benennung des Wohnplatzes dazu kommen muss. Hiedurch ist im Prinzip für die Purifizierung der Ortschaftenverzeichnisse viel gewonnen; denn die Ermittlung der „isolirten Lage“ würde fast unüberwindlichen Schwierigkeiten begegnen, und wollte man auch ängstlichst mit dem Maassstabe zur Bestimmung der etwa positiv anzunehmenden Isolirungsentfernung schreiten, so würde im besten Falle eine Zerfaserung fast aller volksthümlich und herkömmlich als Zugehörungen einer bestimmt benannten Ortschaft anerkannten Ansiedlungen in eine Reihe willkürlich von einander unterschiedener zum grössten Theile namenloser Wohnplätze eintreten.

Gemeinde Gemeindeteil	topo- graph. An- gabe	Ein- wohner	Gemeinde Gemeindeteil	topo- graph. An- gabe	Ein- wohner	Gemeinde Gemeindeteil	topo- graph. An- gabe	Ein- wohner
<u>Untersamergau</u> *		1 238	<u>Finning</u> *		1 060	<u>Pitaling</u>	Pfd	358
Untersamergau	Pfd	1 196	Oberfinning	Pfd	528	Püring	Sh	2
Kappel	E	1	Enrsching	Pfd	108	Reisch	Kd	268
Schierenau	W	41	Hängeberg	E	17	Thalhofen	W	29
<u>Wallgau</u> *		1 071	Hartmannshausen	E	9			
Wallgau	Pfd	1 047	Laich	W	17	<u>Obermeitingen</u> *		1 161
Obernach	W	24	Unterfinning	Pfd	363	Obermeitingen	Pfd	675
			Westerschondorf	W	18	Obermeitingen	Kol	37
						Schwabstadl	D	449
			<u>Fuchstal</u> *		2 454			
			Leeder	+	959	<u>Fenning</u>		3 113
			Asch	Pfd	838	Fenning	Pfd	1 851
			Aschthal	E	8	Epfenhausen	Pfd	336
Lkr. Landsberg a. Lech			Engratshofen	D	42	Oberbergen	Pfd	255
			Grasmühle	W	14	Pullach b. Penning	E	1
<u>Apfeldorf</u> *		812	Hohenwart	E	6	Ramsach	Kd	311
Unterafeldorf	Pfd	259	Lechmühlen	D	58	Sixenried	W	14
Apfeldorfhausen	D	59	Lechsberg	W	30	Stillern	E	2
Grubmühle	E	19	Lechstufe 12	E	12	Untermühlhausen	Pfd	320
Hohenbrand	E	5	Lechstufe 13	W	24	Ziegelstadel	W	23
Klafthof	E	1	Moosmühle	R	3			
Oberapfeldorf	D	442	Römerkessel	W	19	<u>Frittriching</u> *		1 499
Baumenlechsberg	E	11	Sügmühle	E	6	Frittriching	Pfd	1 201
Wiese	W	16	Schäfnock	E	11	Winkl	Pfd	298
			Seestall	Kd	336			
			Stock	E	1			
<u>Denklingen</u> *		1 842	Welden	D	84	<u>Pürgen</u> *		1 857
Denklingen	Pfd	1 199	Weldersmühle	E	13	Pürgen	Pfd	658
Dienhausen	Kd	140	Wildbad	E	10	Lengenfeld	Kd	467
Epfach	Pfd	389				Stoffen	Pfd	442
Forchau	W	21	<u>Geltendorf</u>		3 249	Umsendorf	Kd	290
Guttenstall	W	14	Geltendorf	Pfd	1 645			
Lechrainer	E	11	Dürrast	E	9	<u>Reichling</u> *		1 067
Menhofen	W	24	Hausen b. Geltendorf	Pfd	295	Reichling	Pfd	577
Neuhof	W	12	Jedelstetten	W	30	Gimnhausen	D	71
Römerau	W	32	Kaltenberg	D	363	Hirschau	E	5
			Patsenhofen	W	55	Ludenhausen	Pfd	390
<u>Dießen a. Ammersee</u>	M	7 211	Unfriedshausen	W	28	Reichlingeried	W	24
Dießen a. Ammersee	M	5 059	Wabern	Kd	87			
Abtried	E	-	Waltershausen	Pfd	737			

Ortsverzeichnis 1978

Für die Verwendung dieser topographischen Bezeichnungen gilt:

- a) Als „Stadt“ oder „Markt“ sind nur Orte bezeichnet, die im Besitz von Stadt- oder Marktrechten sind, ferner solche, denen die Bezeichnung ausdrücklich verliehen wurde, jedoch ohne Rücksicht darauf, ob sie nach der Bayerischen Gemeindeordnung von 1869 die städtische oder die Landgemeindeverfassung angenommen hatten. Die Bezeichnung ist völlig unabhängig von der Größe oder der Siedlungsform (z. B. Stadt Neustadt a. Kulm [1085 Einwohner], Stadt Stadtprozelten [1001 Einwohner], Markt Garmisch-Partenkirchen [25142 Einwohner]). Da viele Stadt- und Marktrechte bereits vor Hunderten von Jahren „auf ewige Zeiten“ verliehen wurden, bestehen sogar eine Anzahl von Städten und Märkten mit weniger als 1000 Einwohnern (vgl. Übersicht 6 Seite 108<sup>4</sup> und Übersicht 7 Seite 110<sup>2</sup>). Die Bezeichnung „Markt“ ist ferner weder von der Genehmigung zur Abhaltung von Märkten abhängig, noch läßt sich aus ihr darauf schließen, daß in der betreffenden Gemeinde regelmäßig Märkte abgehalten werden.
- b) Die Bezeichnung „Pfarrdorf“ oder „Kirchdorf“ richtet sich dagegen nach dem derzeitigen Zustand. Ansiedlungen sind nur dann als Pfarr- oder Kirchdorf bezeichnet, wenn sie im Jahre 1951 Sitz einer Pfarrei waren bzw. wenn sie eine Kirche ohne Pfarrei besitzen, in der regelmäßig Gottesdienste abgehalten werden.
- c) Als „Dorf“ gilt gemäß Entschließung des Bayerischen Staatsministeriums des Innern

- sie eine Kirche ohne Pfarrei besitzen, in der regelmäßig Gottesdienste abgehalten werden.
- c) Als „Dorf“ gilt gemäß Entschließung des Bayerischen Staatsministeriums des Innern Nr. I B 1 — 68 a 1 vom 18. Oktober 1950 grundsätzlich jede Ansiedlung mit 10 und mehr Wohngebäuden, für welche die unter a) und b) genannten Voraussetzungen nicht zutreffen. Eine Ausnahme bilden lediglich Wohnplätze dieser Größenordnung, für die auf Grund besonderer Verhältnisse eine andere topographische Bezeichnung, wie etwa Kolonie, Siedlung u. ä. ortsüblich ist. Die Bezeichnung „Dorf“ ist demnach nicht an eine bestimmte Siedlungsform gebunden. Sie setzt auch nicht das Vorhandensein landwirtschaftlicher Betriebe voraus, wenn dies auch in der Regel angenommen werden kann. Die Bezeichnung „Dorf“, auch in der Abwandlung „Pfarrdorf“ oder „Kirchdorf“, deckt sich daher manchmal nicht mit der Vorstellung, die sich im allgemeinen mit dem Begriff verbindet. Sie ist daher nicht immer topographisch im eigentlichen Sinne, d. h. beschreibend. Diese Einschränkung gilt vor allem dort, wo ehemalige Dörfer von großstädtischen Randsiedlungen überdeckt, jedoch noch nicht in die Großstadt eingemeindet wurden.
- d) Die Bezeichnung „Weiler“ ist durch die unter c) genannte Entschließung des Bayer. Staatsministeriums des Innern für Wohnplätze mit 3—9 Wohngebäuden festgelegt. Ist der Weiler Pfarrsitz, so wurde die Bezeichnung „Weiler mit Pfarrei“ verwendet. Die dem Kirchdorf entsprechende Bezeichnung lautet „Weiler mit Kirche“.
- e) Mit der erwähnten Ministerialentschließung wurde gleichzeitig der Begriff „Einöde“ für Wohnplätze mit 1 oder 2 Wohngebäuden bestimmt, es sei denn, besondere örtliche Verhältnisse rechtfertigten eine besser charakterisierende Bezeichnung, etwa Forsthaus, Unterkunftshütte u. ä.

Ziff  
 )  
 c  
 v  
 v  
 I  
 J  
 e  
 v  
 5  
 D  
 wo  
 hint  
 (Hau  
 Ver  
 und  
 ande  
 teile  
 bezi  
 5. D  
 In  
 Gem  
 meir  
 Ver  
 Schr  
 Gem  
 (Hef  
 den  
 Abs.  
 1927  
 lung  
 Es  
 in n  
 und  
 hörd  
 Sch  
 mein

## Ortsverzeichnis von 1952



# Historische Ortsnamen von Bayern

<https://www.geschichte-bayerns.de/ortsnamen>